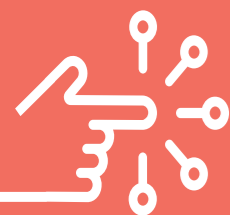


Vous êtes Porteur de projet ? Artisan ?

La Chambre de Métiers et l'Artisanat Centre-Val de Loire vous propose **le guide des tarifs 2024**.

La CMA Centre-Val de Loire vous accompagne **tout au long de la vie de votre entreprise !**

#TousAvecNosArtisans



Quelques chiffres

2 274 entreprises
accompagnées

(diagnostics / conseil / labellisation
/ RH / transition numérique -
écologique)



2 326 porteurs de projets
en création ou reprise d'activité
accueillis et conseillés



1 421 stagiaires formés

Source Observatoire de l'Artisanat au 31/12/2023

Contactez

la CMA CENTRE-VAL DE LOIRE

- **CHER (18)**
15 rue Henri Dunant
18000 Bourges
- **EURE-ET-LOIR (28)**
2 rue d'Aquitaine
28110 Lucé
- **INDRE (36)**
31 rue Robert Mallet-Stevens
36000 Châteauroux
- **INDRE-ET-LOIRE (37)**
36/42 route de St Avertin
37204 Tours cedex
- **LOIR-ET-CHER (41)**
16 rue de la Vallée Maillard
41018 Blois
- **LOIRET (45)**
28 rue du Faubourg Bourgogne
45000 Orléans



3006 Service & appel
gratuits

CHAMBRE DE MÉTIERS ET DE L'ARTISANAT CENTRE-VAL DE LOIRE

28 rue du Faubourg Bourgogne · 45000 ORLÉANS

➤ cma-cvl.fr



MA ENTREPRENEUR

Tarifs des prestations 2024

Tarifs en vigueur au 7 décembre 2023

by



Je suis PORTEUR DE PROJET

INFORMATION

- Atelier création-reprise

FORMATION

- Parcours créateur (en présentiel ou en distanciel)
 - > Créer sa micro-entreprise (éligible au CPF)
 - > Créer son entreprise (éligible au CPF)
 - > Créer, gérer et développer sa TPE/PME (éligible au CPF)
- Parcours long à la Création-Reprise d'entreprise

ACCOMPAGNEMENTS FORMALITÉS (Hors droits)

- Mon Coach Formalités (atelier collectif)
- Mes formalités clé en main (accompagnement individuel)
 - > Immatriculation Micro-entreprise/ Entreprise individuelle
 - > Immatriculation Micro-entreprise et déclaration ACRE
 - > Immatriculation Société
- Le Coup de pouce (accompagnement sur Internet)
- PASS CMA LIBERTÉ (volet formalités)

CONSEILS

- PASS CMA LIBERTÉ (volet prestations de conseils)
- Entretien conseil sur mesure (1^{er} RDV offert ; facturation à partir du second RDV)
- RDV Hygiène alimentaire pour mon projet
- Réalisation d'un prévisionnel (Entreprise sous régime micro-entreprise)
- Réalisation d'un prévisionnel (Hors entreprise sous régime micro-entreprise)
- PASS' Création
- Accompagnement à la rédaction des statuts
- Etude de Marché
- Montage d'un dossier CAP PROXIMITÉ PME/PMI
- Évaluation de l'entreprise pour un repreneur

* Dispositif sous conditions, avec accompagnement incluant 3 rendez-vous gratuits pour construire votre projet de création ou de reprise d'entreprise (peut inclure un prévisionnel), grâce aux co-financements de partenaires publics/privés.

Je suis ARTISAN

DIAGNOSTICS

- Performa approche globale
- Performa Numérique
- Performa Environnement
- Commercial
- Ressources Humaines
- Photovoltaïque
- Hygiénoscopique Entreprise artisanale Alimentation
- Hygiénoscopique Ent. artisanale Alimentation - contrôle sur site
- Hygiénoscopique Ent. artisanale Alimentation - contrôle sur pièces

CONSEILS

- RDV pour passage de micro-entreprise à entreprise individuelle
- Entretien conseil sur mesure (1^{er} RDV offert ; facturation à partir du second RDV)
- Conseil à la digitalisation et au développement commercial
- Accompagnement Transition écologique (Accessibilité/énergie/environnement)
- Accompagnement TPE/PME gagnantes à tous les coûts
- Montage d'un dossier CAP PROXIMITÉ PME/PMI
- Montage dossier Entreprise du Patrimoine Vivant (EPV)
- Montage dossier titre de maître artisan d'Art
- RDV Hygiène alimentaire pour mon projet
- Réalisation d'un prévisionnel

MARQUES / LABELS / TITRES

- Label Éco-défis
- Label Défi de l'environnement - cible garagiste
 - > Diagnostic et accompagnement à la labéllisation
- Label Imprim'Vert
 - > Première labéllisation et renouvellement à 3 ans - de 10 salariés
 - > Première labéllisation et renouvellement à 3 ans + de 10 salariés
 - > Renouvellement Imprim'Vert (diag) N+3
- Label Répar'Acteurs
- Label Viennoiseries 100 % Maison
 - > Oriflamme Viennoiseries 100 % Maison
 - > Oriflamme Viennoiseries 100 % Maison livré chez l'artisan
- Titre Artisan / Maître Artisan «Métiers d'Art»
Pannonceau artisan / Maître artisan
- Accès Arts et Saveurs (1 an)
- Location d'espace de vente (Parvis des Métiers, Artisanales, ...)

** Prestation prise en charge grâce à des co-financements de partenaires publics/privés.

€ Nets de taxe

Pris en charge**
Pris en charge**
Pris en charge**
Pris en charge**
Pris en charge**
300 €
600 €
250 €
150 €

Sur devis
70 €/l'heure
Sur devis
300 €
Sous conditions
600 €
980 €
140 €
70 €
500 €

Pris en charge**

Pris en charge**

350 €
500 €
250 €

Pris en charge**

120 €
150 €

Pris en charge**

50 €

Nous consulter

RESSOURCES HUMAINES

- Appui au recrutement
- Accompagnement post-diagnostic ou post-recrutement
- Accompagnement ARDAN
- Autres prestations (document unique, ...)

APPRENTISSAGE

- Établissement du contrat d'apprentissage - Campus des Métiers et de l'Artisanat de la CMA Centre-Val de Loire
(les 4 sites du Campus : Châteauroux, Joué-Lès-Tours, Blois & Orléans)
- Appui au recrutement
Accompagnement par le Pôle Orientation et Insertion Professionnelle

TRANSMISSION

- Diffusion ou renouvellement de l'annonce (3 ans)
- Réalisation d'un dossier de cession avec diffusion d'annonce
- Évaluation de fonds artisanal ou de parts sociales
- Mise à jour du dossier de cession et de l'annonce

AUTRES PRESTATIONS

- Mes formalités clé en main (accompagnement individuel)
 - > Modification Micro-entreprise / Entreprise individuelle
 - > Modification Société
- Le Coup de pouce (accompagnement modifications sur Internet)
- Mes formalités clé en main (accompagnement individuel)
 - > Radiation Micro-entreprise / Entreprise individuelle
 - > Radiation Société
- Carte d'ambulante
- Attestation de qualification professionnelle, étude de la demande

€ Nets de taxe

Pris en charge**
Sur devis
Pris en charge**
Sur devis

Pris en charge**

Pris en charge**

50 €
300 €
500 €
50 €

46 €
96 €
49 €

46 €
96 €

30 €
70 €



PLUS D'INFOS SUR NOS PRESTATIONS
& DISPOSITIFS D'ACCOMPAGNEMENT :

CONTACTEZ VOTRE CMA !

WWW.CMA-CVL.FR

CMA,
artisans
de la nouvelle
économie